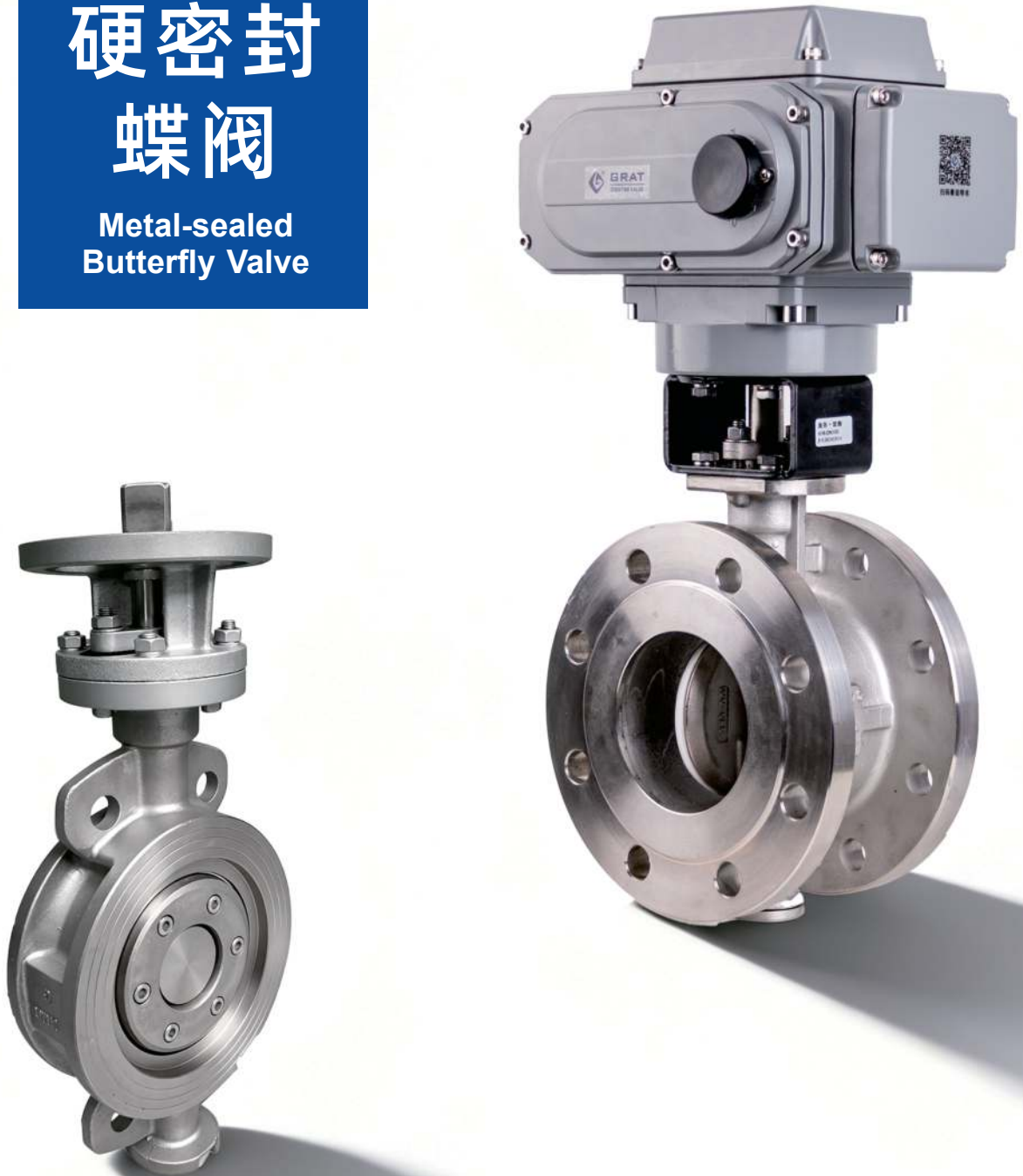


硬密封 蝶阀

Metal-sealed
Butterfly Valve



产品简介：

硬密封蝶阀是蝶阀大类中适配严苛工况的关键品类，阀座与蝶板密封面采用金属材质配对，具备耐高温、高压及耐磨耐腐蚀特性。其结构设计紧凑，启闭力矩小，操作灵活便捷，流阻系数低，介质流通效率高。适用于蒸汽、高温油品、腐蚀性气体等恶劣介质输送系统，可实现精准的流量和压力控制，广泛应用于化工、电力、冶金等工业领域。

产品特点：

- 密封安全可靠：阀杆轴径采用石墨压制成型密封圈，实现零泄漏密封。火灾前、中、后均保持零泄漏，属于本质火灾安全型阀门；
- 启闭顺畅耐磨：蝶板密封面为向上凸起的锥形，开启时整体脱离密封圈，避免固体物堆积。关闭时借助密封圈弹性完成，阀座与蝶板几乎无摩擦，密封越关越紧；

对夹式 电动硬密封蝶阀

产品简介

对夹式电动硬密封蝶阀采用对夹安装设计，结构紧凑轻便。金属硬密封结构耐高温、耐磨蚀，密封可靠。电动驱动实现自动精准调控，流阻小、启闭迅速，适配高温高压及含杂质介质，广泛应用于工业管道系统。

主要性能规范

公称通径：DN50~DN1200

公称压力：0.6MPa~4.0MPa

介质温度：≤540°C

防护等级：IP67

适用介质：水、油、气及各种高温或含杂质的介质

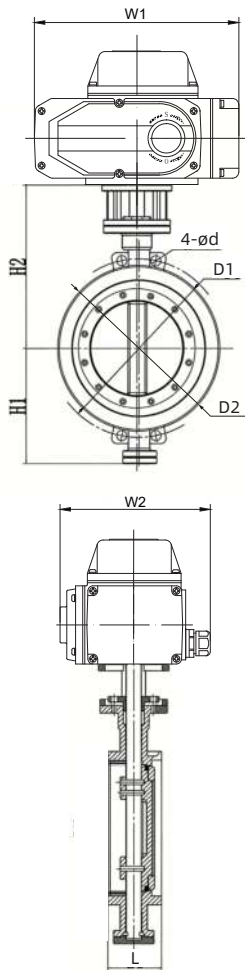
制造标准：GB/T 12238-2008、API 609

结构长度标准：GB/T 12221-2005

检验标准：GB/T 13927-2022、API 598



对夹式电动硬密封蝶阀安装尺寸图



通径DN (mm)	L	D1	D2	4-Φd	H1	H2	W1	W2
50	43	125	105	18	238	112	196	145
65	46	145	125	18	255	115	196	145
80	56	160	140	18	260	120	196	145
100	64	180	160	18	285	138	196	145
125	70	210	190	18	300	164	196	145
150	71	240	215	22	320	175	255	182
200	76	295	270	22	370	208	255	182
250	83	355	325	26	420	243	255	182
300	92	410	375	26	500	283	255	182
350	102	470	435	26	530	310	255	182
400	114	525	545	30	570	340	354	273
450	127	585	565	30	600	380	354	273
500	154	650	590	33	680	410	354	273
600	165	770	690	36	750	470	354	273
700	190	840	805	36	810	550	354	273
800	203	950	915	39	905	640	354	273
900	216	1050	1015	39	960	710	354	273
1000	254	1170	1120	42	1010	770	354	273
1200	265	1390	1335	48	1175	890	354	273

法兰式 电动硬密封蝶阀

产品简介

法兰式电动硬密封蝶阀采用法兰连接，安装稳固承压强。金属硬密封结构耐高温耐磨，密封可靠。电动驱动精准调控，流阻小启闭快，适配严苛工况，广泛用于工业管道介质截断与调节。

主要性能规范

公称通径：DN50~DN1200

公称压力：0.6MPa~4.0MPa

介质温度：≤540°C

防护等级：IP67

适用介质：水、油、气及各种高温或含杂质的介质

制造标准：GB/T 12238-2008、API 609

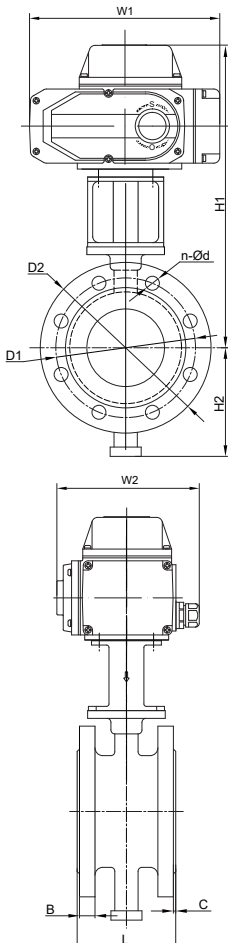
结构长度标准：GB/T 12221-2005

检验标准：GB/T 13927-2022、API 598

法兰标准：GB/T 9124.1-2019 GB/T 9124.2-2019、ASME B16.5及 ASME B16.47



法兰式电动硬密封蝶阀安装尺寸图



通径DN (mm)	L	D1	D2	N-Φd	B	C	H1	H2	W1	W2
50	108	125	165	4-Φ18	16	2	238	112	196	145
65	112	145	185	4-Φ18	16	2	255	115	196	145
80	114	160	200	8-Φ18	18	2	260	120	196	145
100	127	180	220	8-Φ18	20	3	285	138	196	145
125	140	210	250	8-Φ18	22	3	300	164	196	145
150	140	240	285	8-Φ22	24	3	320	175	255	182
200	152	295	340	12-Φ22	24	3	370	208	255	182
250	165	355	405	12-Φ26	26	3	420	243	255	182
300	178	410	460	16-Φ26	28	3.5	500	283	255	182
350	190	470	520	16-Φ30	30	3.5	530	310	255	182
400	216	525	580	20-Φ30	32	3.5	570	340	354	273
450	222	585	640	20-Φ33	40	3.5	600	380	354	273
500	229	650	715	20-Φ36	44	4	680	410	354	273
600	267	770	840	24-Φ36	54	4	750	470	354	273
700	292	840	910	24-Φ39	40	4	810	550	354	273
800	318	950	1025	28-Φ39	42	4	905	640	354	273
900	330	1050	1125	28-Φ42	44	5	960	710	354	273
1000	410	1170	1255	32-Φ48	46	5	1010	770	354	273
1200	470	1390	1485	32-Φ48	52	5	1175	890	354	273

对夹式 气动硬密封蝶阀



产品简介

对夹式安装设计紧凑轻便，金属硬密封结构耐温耐磨，密封性能优异。气动驱动响应迅速，调控精准，流阻小且启闭灵活，适配多种严苛工况，适用于工业管道介质控制。

主要性能规范

公称通径：DN50~DN400

公称压力：0.6MPa~4.0MPa

介质温度：≤540℃

防护等级：IP66

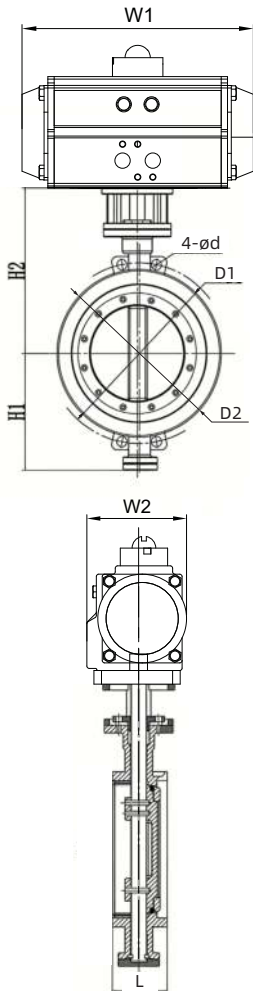
适用介质：水、油、气及各种高温或含杂质的介质

制造标准：GB/T 12238-2008、API 609

结构长度标准：GB/T 12221-2005

检验标准：GB/T 13927-2022、API 598

对夹式气动硬密封蝶阀安装尺寸图



通径DN (mm)	L	D	N-φD	H2	双作用			单作用		
					H1	W1	W2	H1	W1	W2
50	43	125	4-φ18	112	240	168	83	252	184	95
65	46	145	4-φ18	115	269	184	95	286	262	109
80	56	160	4-φ18	120	283	204	103	307	268	122
100	64	180	4-φ18	138	326	262	109	384	301	142
125	70	210	4-φ18	164	341	262	109	399	301	142
150	71	240	4-φ22	175	376	268	122	435	390	152
200	76	295	4-φ22	208	442	301	142	484	458	174
250	83	355	4-φ26	243	509	390	152	567	525	206
300	92	410	4-φ26	283	614	458	174	672	532	226
350	102	470	4-φ26	310	677	525	206	737	602	260
400	114	525	4-φ30	340	652	525	206	712	602	260

注：气动阀门根据不同的使用介质、阀门的扭矩及控制方法，其适配的执行器型号可能有所不同，相关尺寸有所变化。

法兰式 气动硬密封蝶阀



产品简介

法兰式气动硬密封蝶阀，气动驱动启闭快，硬密封结构耐高压高温，法兰连接稳固防漏，适配化工、冶金等严苛工况，精准控流还耐用。

主要性能规范

公称通径：DN50~DN400

公称压力：0.6MPa~4.0MPa

介质温度：≤540°C

防护等级：IP66

适用介质：水、油、气及各种高温或含杂质的介质

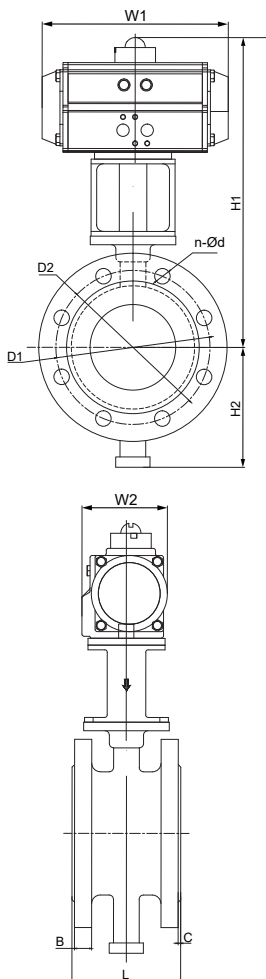
制造标准：GB/T 12238-2008、API 609

结构长度标准：GB/T 12221-2005

检验标准：GB/T 13927-2022、API 598

法兰标准：GB/T 9124.1-2019 GB/T 9124.2-2019、ASME B16.50及ASME B16.47

法兰式气动硬密封蝶阀安装尺寸图



通径DN (mm)	L	D1	D2	n-Ød	B	C	H2	双作用			单作用		
								H1	W1	W2	H1	W1	W2
50	108	125	165	4-Φ18	16	2	112	240	168	83	252	184	95
65	112	145	185	4-Φ18	16	2	115	269	184	95	286	262	109
80	114	160	200	8-Φ18	18	2	120	283	204	103	307	268	122
100	127	180	220	8-Φ18	20	3	138	326	262	109	384	301	142
125	140	210	250	8-Φ18	22	3	164	341	262	109	399	301	142
150	140	240	285	8-Φ22	24	3	175	376	268	122	435	390	152
200	152	295	340	12-Φ22	24	3	208	442	301	142	484	458	174
250	165	355	405	12-Φ26	26	3	243	509	390	152	567	525	206
300	178	410	460	16-Φ26	28	3.5	283	614	458	174	672	532	226
350	190	470	520	16-Φ30	30	3.5	310	677	525	206	737	602	260
400	216	525	580	20-Φ30	32	3.5	340	675	525	206	735	602	260

注：气动阀门根据不同的使用介质、阀门的扭矩及控制方法，其适配的执行器型号可能有所不同，相关尺寸有所变化。

对夹式 防爆电动硬密封蝶阀

产品简介

对夹式防爆电动硬密封蝶阀，对夹安装省空间，可以适配易燃易爆工况，硬密封结构耐磨损、防泄漏，电动驱动精准控流，化工、油气等高危场景优选。

主要性能规范

公称通径：DN50~DN1200

公称压力：0.6MPa~4.0MPa

介质温度：≤540℃

防护等级：IP67

适用介质：水、油、气及各种高温或含杂质的介质

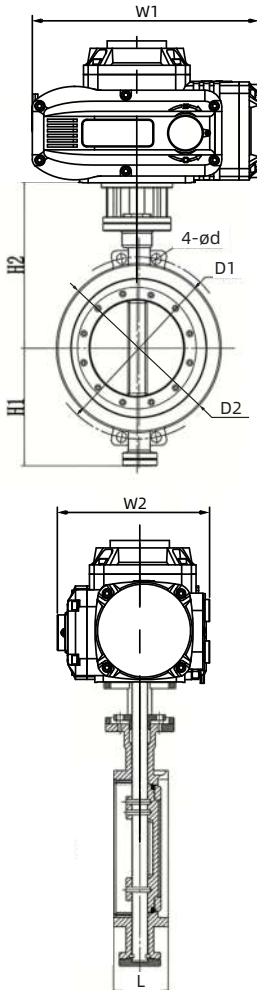
制造标准：GB/T 12238-2008、API 609

结构长度标准：GB/T 12221-2005

检验标准：GB/T 13927-2022、API 598



对夹式防爆电动硬密封蝶阀安装尺寸图



通径DN (mm)	L	D1	D2	4-Φd	H1	H2	W1	W2
50	43	125	105	18	267	112	217	150
65	46	145	125	18	284	115	217	150
80	56	160	140	18	289	120	217	150
100	64	180	160	18	347	138	268	180
125	70	210	190	18	352	164	268	180
150	71	240	215	22	381	175	268	180
200	76	295	270	22	399	208	268	180
250	83	355	325	26	449	243	268	180
300	92	410	375	26	529	283	268	180
350	102	470	435	26	559	310	268	180
400	114	525	545	30	570	340	354	273
450	127	585	565	30	600	380	354	273
500	154	650	590	33	680	410	354	273
600	165	770	690	36	750	470	354	273
700	190	840	805	36	810	550	354	273
800	203	950	915	39	905	640	354	273
900	216	1050	1015	39	960	710	354	273
1000	254	1170	1120	42	1010	770	354	273
1200	265	1390	1335	48	1175	890	354	273

法兰式 防爆电动硬密封蝶阀

产品简介

法兰式防爆电动硬密封蝶阀，法兰连接牢固防漏，防爆电机适配易燃易爆工况，硬密封结构耐高压高温、抗磨损，电动调节精准高效，化工、油气等高危场景可靠之选。

主要性能规范

公称通径：DN50~DN1200

公称压力：0.6MPa~4.0MPa

介质温度：≤540℃

防护等级：IP67

适用介质：水、油、气及各种高温或含杂质的介质

制造标准：GB/T 12238-2008、API 609

结构长度标准：GB/T 12221-2005

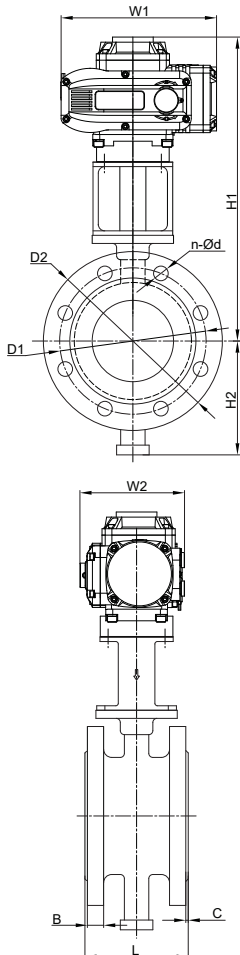
检验标准：GB/T 13927-2022、API 598

法兰标准：GB/T 9124.1-2019 GB/T 9124.2-2019、ASME

B16.50及ASME B16.47

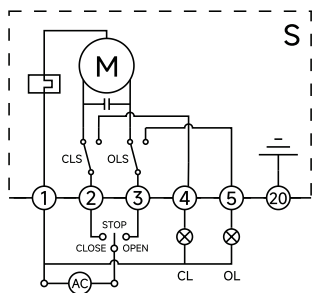


法兰式防爆电动硬密封蝶阀安装尺寸图



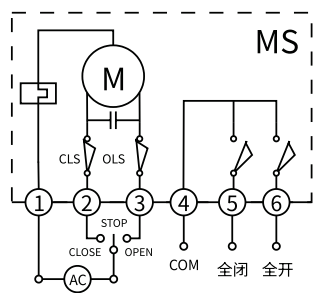
通径DN (mm)	L	D1	D2	N-Φd	B	C	H1	H2	W1	W2
50	108	125	165	4-Φ18	16	2	267	112	217	150
65	112	145	185	4-Φ18	16	2	284	115	217	150
80	114	160	200	8-Φ18	18	2	289	120	217	150
100	127	180	220	8-Φ18	20	3	347	138	252	163
125	140	210	250	8-Φ18	22	3	362	164	252	163
150	140	240	285	8-Φ22	24	3	381	175	252	163
200	152	295	340	12-Φ22	24	3	399	208	293	184
250	165	355	405	12-Φ26	26	3	449	243	293	184
300	178	410	460	16-Φ26	28	3.5	529	283	293	184
350	190	470	520	16-Φ30	30	3.5	559	310	293	184
400	216	525	580	20-Φ30	32	3.5	570	340	354	273
450	222	585	640	20-Φ33	40	3.5	600	380	354	273
500	229	650	715	20-Φ36	44	4	680	410	354	273
600	267	770	840	24-Φ36	54	4	750	470	354	273
700	292	840	910	24-Φ39	40	4	810	550	354	273
800	318	950	1025	28-Φ39	42	4	905	640	354	273
900	330	1050	1125	28-Φ42	44	5	960	710	354	273
1000	410	1170	1255	32-Φ48	46	5	1010	770	354	273
1200	470	1390	1485	32-Φ48	52	5	1175	890	354	273

电路图



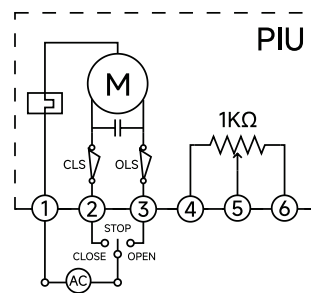
S型

开关动作模式：通过交流开关量实现开启，关闭操作，并输出一组指示全开，全闭的有源位置信号。



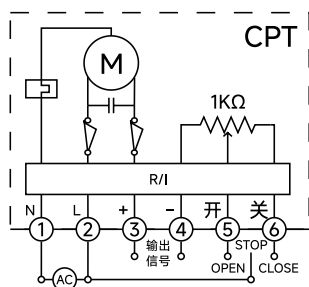
MS型

开关动作模式：输出无源触点信号。
结构：带两个中间位置开关。



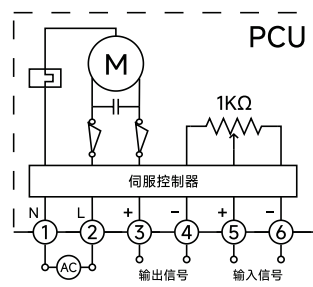
PIU型

开关动作模式：输出0~1000Ω反馈信号。
结构：带1KΩ电位器。



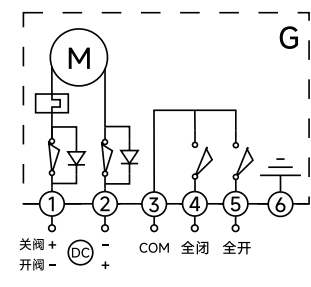
CPT型

开关动作模式：输出4~20mA阀位反馈信号。
结构：带1KΩ电位器和R/I变换器。



PCU型

调节动作模式：输入4~20mA控制信号，输出4~20mA阀位反馈信号。
结构：带1kΩ电位器和控制模块（伺服放大器）。

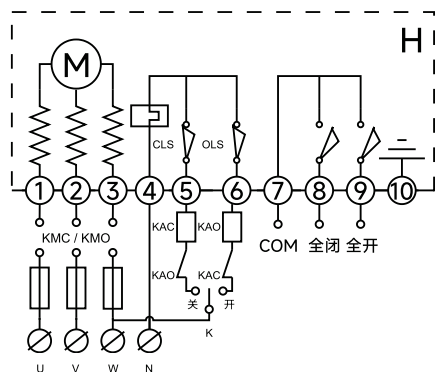
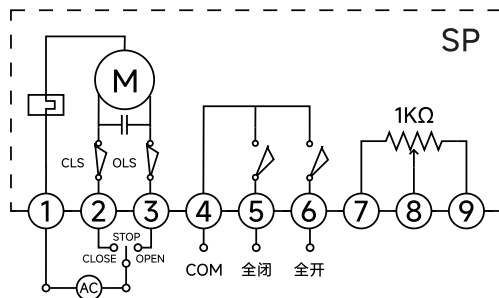


G型

通过外部直流电源向电路输出直流开关量控制开启，关闭程序，并输出一组对应全开，全闭位置的无源触点信号。

SP型

开关动作模式：通过开关电路控制阀门开启角度与电位器阻值对应，并同时实现中间位置控制功能。
结构：带电位器和中间位置开关。



H型

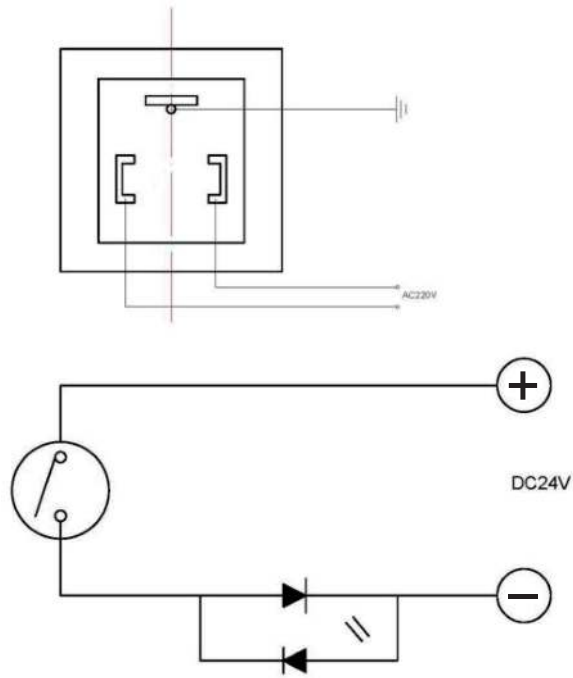
通过外部三相电源倒相电路输出三相交流开关量控制开启，关闭操作并输出一组对应全开，全闭位置的无源触点信号。



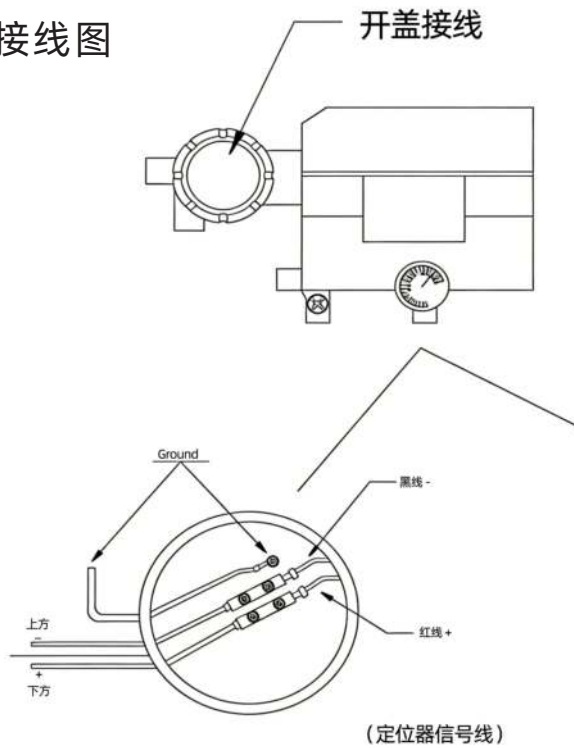
产品出厂已调试合格，如无特殊角度调试，请直接通电使用。
如调试有疑问，请扫描产品接线盒后二维码，观看对应接线视频。

气动阀门电路图

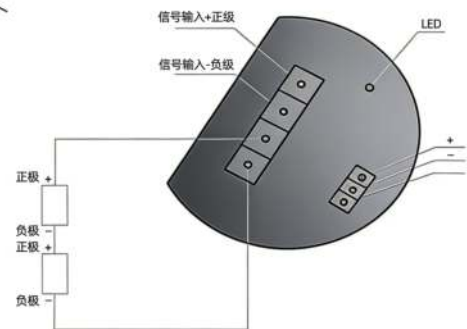
开关型接线图



调节型接线图



电气定位器接线图



愿 景：助力工业自控更强大
使 命：让工业自动化技术更简单可靠
价 值 观：化繁为简 持续创新 合作共赢



武汉格莱特控制阀有限公司

电 话：027-60706976
027-60706977

电子邮件：info@grat.com.cn

公司主页：<https://www.grat.com.cn>

公司地址：武汉市东湖新技术开发区光谷大道62号

工厂地址：湖北省武汉新城葛店光谷联合科技城B8-3-2



微信公众号



官方抖音