

衬氟蝶阀

V-Port Ball Valve



产品简介：

衬氟蝶阀是专为强腐蚀工况设计的特种蝶阀，阀体采用碳钢或不锈钢为基体，内部衬里选用聚四氟乙烯等氟塑料材料。氟塑料衬里具备极致的耐腐蚀性，可耐受强酸、强碱、强氧化剂等绝大多数化学介质侵蚀，杜绝介质对阀体的腐蚀损坏。阀门结构紧凑、流阻小，过流能力强，密封性能可靠，适配中低压工况，广泛应用于化工、制药、冶金、环保、酸碱溶液输送等强腐蚀环境，能长期稳定运行，维护成本低。

产品特点：

- 极致防腐耐磨：采用 FEP 衬里工艺，过流部件全氟塑料覆盖，可耐受任意浓度酸、碱等强腐蚀介质，是强腐蚀工况下的理想防腐设备；
- 密封持久可靠：PTFE 密封材料耐老化、耐腐蚀，配合唇式弹性密封副结构设计，实现零泄漏密封效果，显著延长产品使用寿命；
- 工况适配性强：全氟塑料接触介质设计 + 优异密封性能，可稳定应用于各类强腐蚀、高要求流体控制系统，运行稳定且维护成本低；

对夹式 电动衬氟蝶阀



产品简介

对夹式衬氟电动蝶阀是集对夹连接、衬氟防腐与电动控制的阀门设备。阀体内壁及蝶板衬 PTFE 等氟塑料，抗强酸强碱腐蚀，对夹式安装紧凑省空间。广泛用于化工、制药、环保等强腐蚀介质输送系统。

主要性能规范

公称通径：DN40~DN500

公称压力：1.0MPa~1.6MPa

介质温度：-50°C~160°C

防护等级：IP67

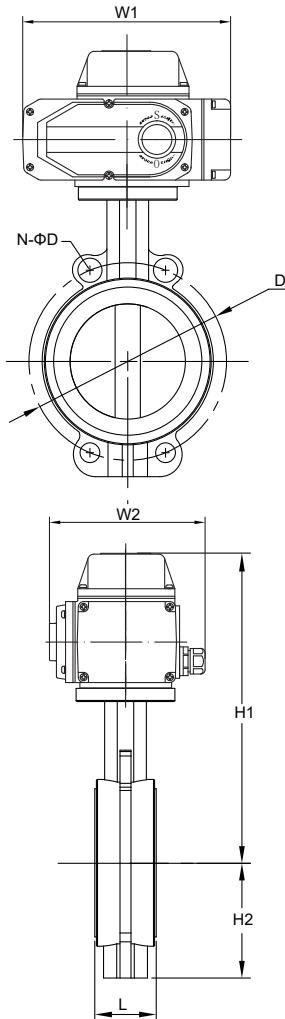
适用介质：硫酸，氢氟酸，磷酸，氯气，强碱，王水等具有强腐蚀性的介质。

制造标准：GB12237-2021 API 6D

结构长度标准：GB/T 12221-2005

检验标准：API 598

对夹式衬氟电动蝶阀安装尺寸图



通径DN (mm)	L	D	N-ΦD	H1	H2	W1	W2
40	33	115	4-Φ16	260	60	196	145
50	43	125	4-Φ18	270	70	196	145
65	46	145	4-Φ18	283	80	196	145
80	46	160	8-Φ18	327	89	255	182
100	52	180	8-Φ18	334	105.5	255	182
125	56	210	8-Φ18	357	121	255	182
150	56	240	8-Φ22	372	145	255	182
200	60	295	12-Φ22	420	177	255	182
250	66	355	12-Φ26	518	205	354	273
300	78	410	12-Φ26	535	235	354	273
350	78	470	16-Φ26	581	260	354	273
400	102	525	16-Φ30	630	299	354	273
450	114	585	20-Φ30	682	320	354	273
500	127	650	20-Φ33	710	352.5	354	273

对夹式 气动衬氟蝶阀

产品简介

格莱特对夹式衬氟气动蝶阀，阀体及蝶板衬氟材质，耐强酸强碱腐蚀。对夹式安装结构紧凑省空间，气动执行器驱动，90° 旋转快速启闭，适配化工、制药等强腐蚀介质输送场景。

主要性能规范

公称通径：DN40~DN400

公称压力：1.0MPa~1.6MPa

介质温度：-50°C~160°C

防护等级：IP66

适用介质：硫酸，氢氟酸，磷酸，氯气，强碱，王水等具有强腐蚀性的介质。

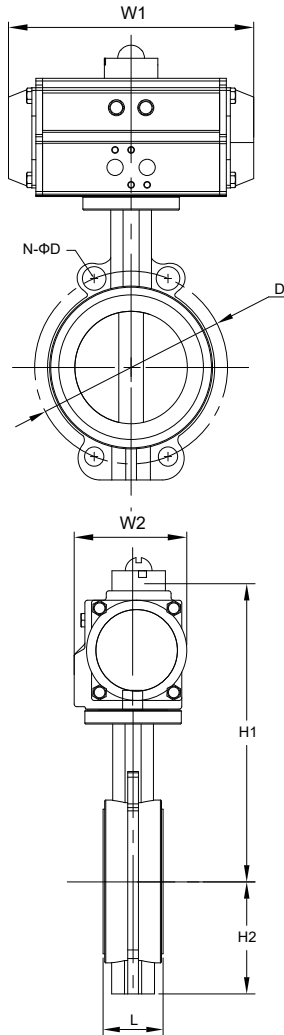
制造标准：GB12237-2021 API 6D

结构长度标准：GB12221-2005

检验标准：API 598



对夹式气动衬氟蝶阀安装尺寸图

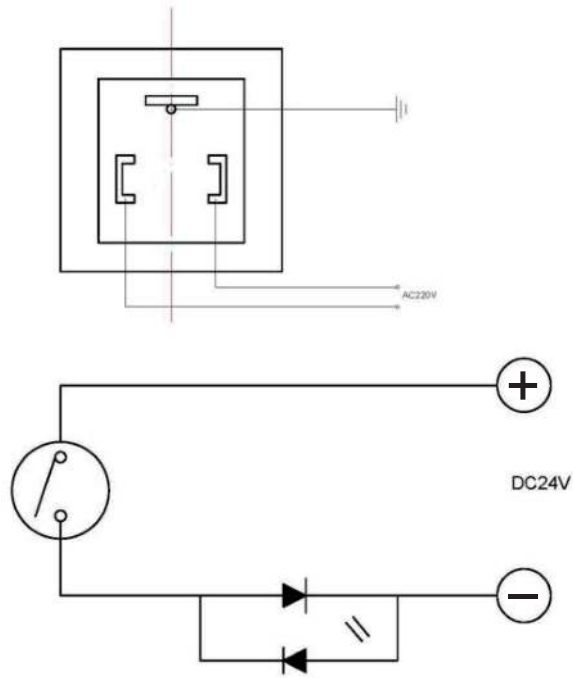


通径DN (mm)	L	D	N-ΦD	H2	双作用			单作用		
					H1	W1	W2	H1	W1	W2
40	33	115	4-Φ16	60	246	147	72	262	168	83
50	43	125	4-Φ18	70	272	168	83	284	184	95
65	46	145	4-Φ18	80	297	184	95	314	262	109
80	46	160	8-Φ18	89	328	204	103	352	268	122
100	52	180	8-Φ18	105.5	353	262	109	411	301	142
125	56	210	8-Φ18	121	376	262	109	434	301	142
150	56	240	8-Φ22	145	407	268	122	466	390	152
200	60	295	12-Φ22	177	487	301	144	529	458	174
250	66	355	12-Φ26	205	565	390	152	623	525	206
300	78	410	12-Φ26	235	607	458	174	665	532	226
350	78	470	16-Φ26	260	686	525	206	746	602	260
400	102	525	16-Φ30	299	735	525	206	795	602	260

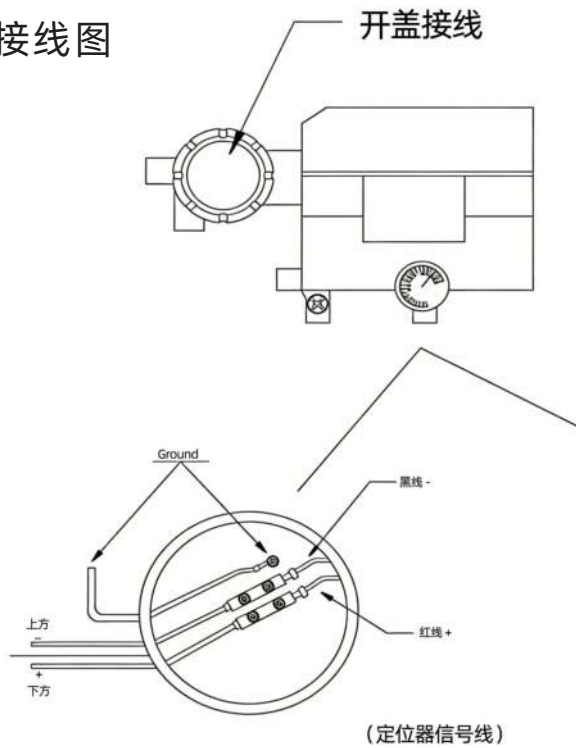
注：气动阀门根据不同的使用介质、阀门的扭矩及控制方法，其适配的执行器型号可能有所不同，相关尺寸有所变化。

气动阀门电路图

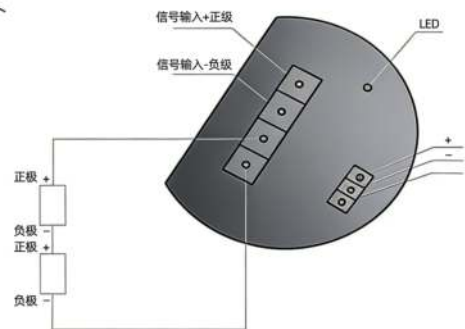
开关型接线图



调节型接线图



电气定位器接线图



愿 景：助力工业自控更强大
使 命：让工业自动化技术更简单可靠
价 值 观：化繁为简 持续创新 合作共赢



武汉格莱特控制阀有限公司

电 话：027-60706976
027-60706977

电子邮件：info@grat.com.cn

公司主页：<https://www.grat.com.cn>

公司地址：武汉市东湖新技术开发区光谷大道62号

工厂地址：湖北省武汉新城葛店光谷联合科技城B8-3-2



微信公众号



官方抖音