

软密封 蝶阀

Soft-sealed
Butterfly Valve



产品简介：

软密封蝶阀是蝶阀大类中应用最广泛的品类，专门适配水、油品等液态介质的输送控制。蝶板采用高强度框架结构设计，过流面积大且流阻小，介质流通效率高。阀体整体经过烤漆处理，防锈防腐性能优异，只需更换密封阀座材料，即可适配不同工况介质需求。阀门具备双向密封功能，安装不受介质流向和空间位置限制，可灵活部署于各类管道系统。

产品特点：

- 结构安全可靠：采用无销钉设计，从根源避免长期运行中销钉脱落风险，保障阀门稳定运行，降低维护成本；
- 安装灵活便捷：具备双向密封功能，安装不受介质流向和空间位置限制，可任意方向部署，适配复杂管道布局；
- 密封耐用性强：密封副采用不锈钢与丁腈耐油橡胶精准配对，耐磨耐油性能优异，显著延长阀门使用寿命；
- 性价比突出：阀体结构紧凑、重量轻，安装维护简便，使用寿命长，综合运行成本低于同类密封阀门产品；

对夹式 电动软密封蝶阀



产品简介

对夹式电动软密封蝶阀采用对夹式安装，结构紧凑体积小，重量轻且安装空间需求小。阀座采用软密封材料，密封性能优异，泄漏量低。电动执行机构驱动灵活，启闭迅速，适用于中低压工况，广泛应用于给排水、暖通等系统的流量和压力控制。

主要性能规范

公称通径：DN40~DN800

公称压力：0.1MPa~2.5MPa

介质温度：-20°C~120°C

防护等级：IP67

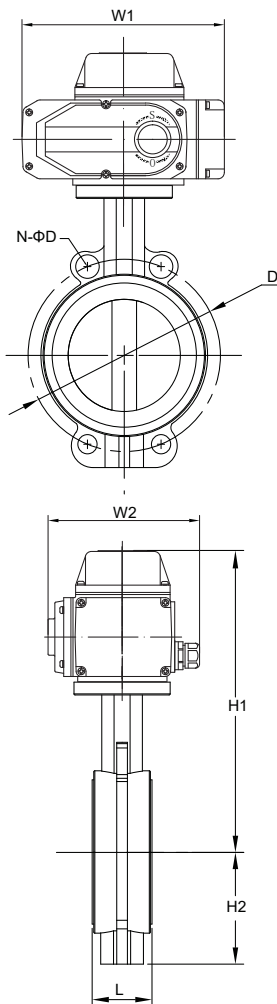
适用介质：水，油品，气体、腐蚀性介质等

制造标准：GB/T 12238-2008

结构长度标准：GB/T 12221-2005

检验标准：GB/T 13927-2022

对夹式电动软密封蝶阀安装尺寸图



通径DN (mm)	L	D	N-φD	H2	H1	W1	W2
40	33	125	4-φ18	48	210	138	76
50	42.6	125	4-φ18	70	314	160	137
65	45.6	145	4-φ18	76	327	160	137
80	45.6	160	8-φ18	89	333	160	137
100	51.6	180	4-φ22	104	385	196	145
125	55.6	210	4-φ22	120	400	196	145
150	55.6	240	4-φ23	139	442	255	182
200	59.6	295	4-φ23	175	480	255	182
250	67.6	355	4-φ28	203	522	255	182
300	77.6	410	4-φ28	242	537	255	182
350	77	470	4-φ28	277.5	555	354	273
400	86.5	525	4-φ30	309	590	354	273
450	105.6	585	4-φ30	337	610	354	273
500	131.8	650	4-φ33	361	670	354	273
600	152	770	4-φ36	459	1110	520	470
700	163	840	4-φ36	527	1180	520	470
800	188	950	4-φ39	594	1220	520	470

法兰式 电动软密封蝶阀

产品简介

法兰式电动软密封蝶阀通过法兰连接固定，连接牢固密封性强，承压能力更高。软密封阀座确保密封可靠，耐磨耐腐蚀。电动执行机构精准可控，操作便捷，适用于中高压、大口径管道，可用于化工、电力、冶金等行业的介质输送调控。

主要性能规范

公称通径：DN50~DN800

公称压力：0.1MPa~2.5MPa

介质温度：-20°C~120°C

防护等级：IP67

适用介质：水，油品，气体、腐蚀性介质等

制造标准：GB/T 12238-2008

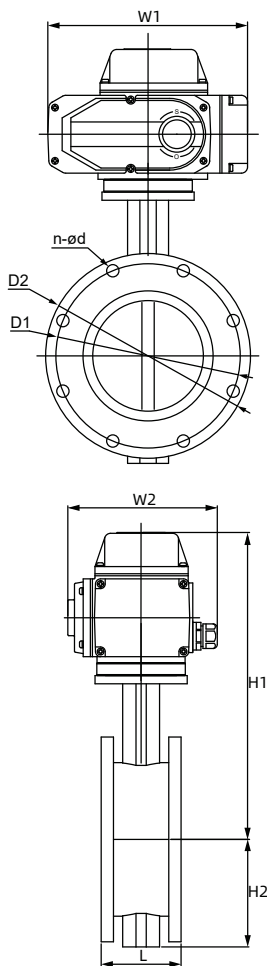
结构长度标准：GB/T 12221-2005

检验标准：GB/T 13927-2022

法兰标准：GB/T 9124.1-2019 GB/T 9124.2-2019 GB/T 17241.6-2008



法兰式电动软密封蝶阀安装尺寸图



通径DN (mm)	D1	D2	N-ΦD	L	H2	H1	W1	W2
50	125	165	4-Φ18	108	70	288	196	145
65	145	185	4-Φ18	112	76	301	196	145
80	160	200	4-Φ18	114	89	313	196	145
100	180	220	8-Φ18	127	104	328	196	145
125	210	250	8-Φ18	140	120	348	196	145
150	240	285	8-Φ23	140	132	368	196	145
200	295	340	8-Φ23	152	167	435	255	182
250	350	35	12-Φ23	165	202	474	255	182
300	400	445	12-Φ23	178	239	502	255	182
350	460	505	16-Φ23	190	265	537	255	182
400	515	565	16-Φ28	216	308	640	354	273
450	565	615	20-Φ28	222	341	662	354	273
500	620	670	20-Φ28	229	381	700	354	273
600	725	780	20-Φ31	267	476	803	354	273
700	840	895	24-Φ34	292	520	866	354	273
800	950	1015	24-Φ37	318	591	949	354	273

对夹式 气动软密封蝶阀

产品简介

对夹式气动软密封蝶阀采用对夹安装，结构紧凑轻便，节省安装空间与成本。气动执行机构响应迅速，启闭节拍快，适合连续工况的快速调控。软密封阀座密封严密，泄漏量低，耐腐蚀性强，适用于中低压给排水、暖通等系统，尤其适配需高频操作的场景。

主要性能规范

公称通径：DN40~DN400

公称压力：0.1MPa~2.5MPa

介质温度：-20°C~120°C

防护等级：IP66

适用介质：水，油品，气体、腐蚀性介质等

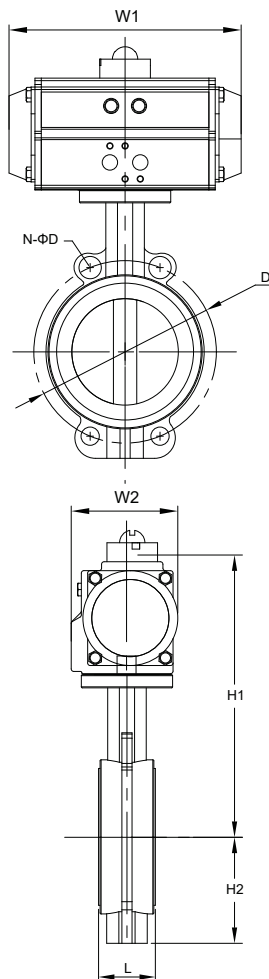
制造标准：GB/T 12238-2008

结构长度标准：GB/T 12221-2005

检验标准：GB/T 13927-2022



对夹式气动软密封蝶阀安装尺寸图



通径DN (mm)	L	D	N-φD	H2	双作用			单作用		
					H1	W1	W2	H1	W1	W2
40	33	125	4-φ18	48	232	147	72	248	168	83
50	42.6	125	4-φ18	70	335	168	83	347	184	95
65	45.6	145	4-φ18	76	360	184	95	364	262	109
80	45.6	160	8-φ18	89	375	204	103	399	268	122
100	51.6	180	4-φ22	104	426	262	109	484	301	142
125	55.6	210	4-φ22	120	441	262	109	499	301	142
150	55.6	240	4-φ23	139	477	268	122	536	390	152
200	59.6	295	4-φ23	175	547	301	144	589	458	174
250	67.6	355	4-φ28	203	606	390	152	664	525	206
300	77.6	410	4-φ28	242	646	458	174	704	532	226
350	77	470	4-φ28	277.5	660	525	206	720	602	260
400	86.5	525	4-φ30	309	695	525	206	755	602	260

注：气动阀门根据不同的使用介质、阀门的扭矩及控制方法，其适配的执行器型号可能有所不同，相关尺寸有所变化。

法兰式 气动软密封蝶阀

产品简介

法兰式气动软密封蝶阀通过法兰刚性连接，安装稳固，承压能力优于对夹式。气动执行机构输出力矩大，调控精准，配合软密封阀座实现零泄漏密封。适用于中高压、大口径管道，可耐受多种腐蚀性介质，广泛应用于化工、电力、冶金等行业的介质输送控制。

主要性能规范

公称通径：DN50~DN400

公称压力：0.1MPa~2.5MPa

介质温度：-20°C~120°C

防护等级：IP67

适用介质：水，油品，气体、腐蚀性介质等

制造标准：GB/T 12238-2008

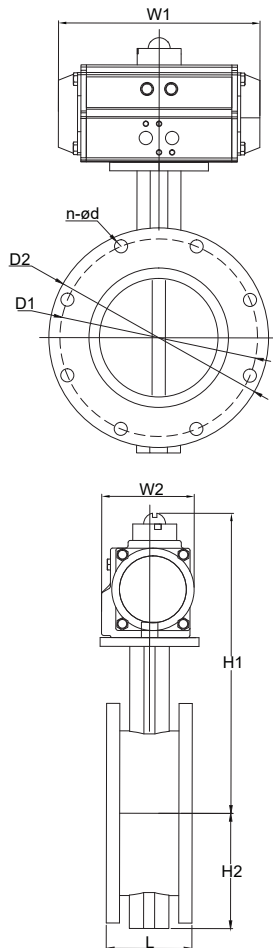
结构长度标准：GB12221-2005

检验标准：GB/T 13927-2022

法兰标准：GB/T 9124.1-2019 GB/T 9124.2-2019 GB/T 17241.6-2008



法兰式气动软密封蝶阀安装尺寸图



通径DN (mm)	D1	D2	n-Φd	L	H2	双作用			单作用		
						H1	W1	W2	H1	W1	W2
50	125	165	4-Φ18	108	70	290	168	83	290	168	83
65	145	185	4-Φ18	112	76	302	184	95	302	184	95
80	160	200	4-Φ18	114	89	311	204	103	319	262	109
100	180	220	8-Φ18	127	104	319	262	109	345	268	122
125	210	250	8-Φ18	140	120	319	262	109	377	301	142
150	240	285	8-Φ23	140	132	335	268	122	377	301	142
200	295	340	8-Φ23	152	167	377	301	144	394	390	152
250	350	395	12-Φ23	165	202	394	390	152	419	458	174
300	400	445	12-Φ23	178	239	419	458	174	452	525	206
350	460	505	16-Φ23	190	265	420	525	206	445	532	226
400	515	565	16-Φ28	216	308	452	525	206	512	602	260

注：气动阀门根据不同的使用介质、阀门的扭矩及控制方法，其适配的执行器型号可能有所不同，相关尺寸有所变化。

对夹式 防爆电动软密封蝶阀



产品简介

对夹式防爆电动软密封蝶阀采用对夹安装，结构紧凑轻便，节省空间与安装成本。核心搭载防爆电动执行机构，符合防爆标准，可在易燃易爆工况安全运行。软密封阀座密封严密、泄漏量低，电动驱动精准可控，适用于石油、化工等防爆场景的中低压管道流量调控，适配需安全防护的连续工况。

主要性能规范

公称通径：DN40~DN500

公称压力：0.1MPa~2.5MPa

介质温度：-20°C~120°C

防护等级：IP67

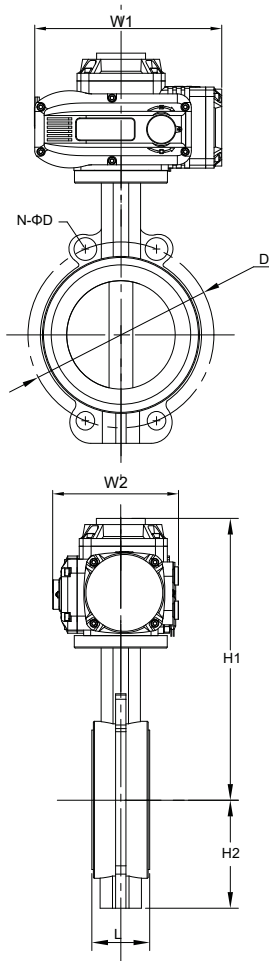
适用介质：水，油品，气体、腐蚀性介质等

制造标准：GB/T 12238-2008

结构长度标准：GB12221-2005

检验标准：GB/T 13927-2022

对夹式防爆电动软密封蝶阀安装尺寸图



通径DN (mm)	L	D	N-φD	H2	H1	W2	W1
40	33	125	4-φ18	48	276	217	150
50	42.6	125	4-φ18	70	398	217	150
65	45.6	145	4-φ18	76	375	217	150
80	45.6	160	8-φ18	89	381	217	150
100	51.6	180	4-φ22	104	414	217	150
125	55.6	210	4-φ22	120	429	217	150
150	55.6	240	4-φ23	139	465	217	150
200	59.6	295	4-φ23	175	536	268	180
250	67.6	355	4-φ28	203	562	268	180
300	77.6	410	4-φ28	242	561	268	180
350	77	470	4-φ28	277.5	562	268	180
400	86.5	525	4-φ30	309	613	354	273
450	105.6	585	4-φ30	337	633	354	273
500	131.8	650	4-φ33	361	693	354	273

法兰式 防爆电动软密封蝶阀

产品简介

法兰式防爆电动软密封蝶阀通过法兰刚性连接，安装稳固且承压能力强。配置防爆等级达标的电动执行机构，具备隔爆、防静电功能，杜绝危险环境下的安全隐患。软密封阀座耐磨耐腐蚀，结合大扭矩电动驱动，适用于中高压、大口径防爆管道，广泛应用于油气、化工、煤矿等高危行业的介质输送控制。

主要性能规范

公称通径：DN50~DN800

公称压力：0.1MPa~2.5MPa

介质温度：-20°C~120°C

防护等级：IP67

适用介质：水，油品，气体、腐蚀性介质等

制造标准：GB/T 12238-2008

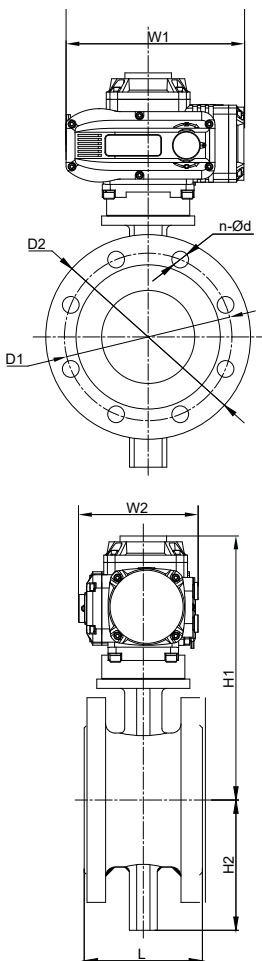
结构长度标准：GB/T 12221-2005

检验标准：GB/T 13927-2022

法兰标准：GB/T 9124.1-2019 GB/T 9124.2-2019 GB/T 17241.6-2008

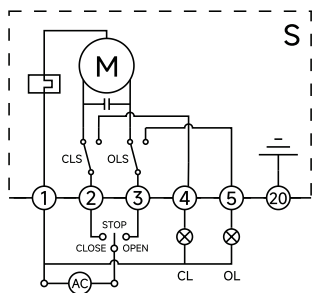


法兰式防爆电动软密封蝶阀安装尺寸图



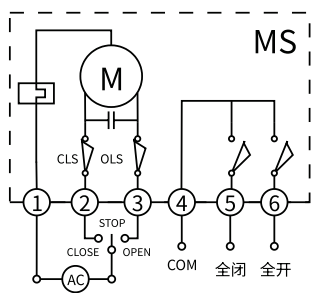
通径DN (mm)	D1	D2	n-Φd	L	H2	H1	W1	W2
50	125	165	4-Φ18	108	70	315.5	217	150
65	145	185	4-Φ18	112	76	329.5	217	150
80	160	200	4-Φ18	114	89	341.5	217	150
100	180	220	8-Φ18	127	104	356.5	217	150
125	210	250	8-Φ18	140	120	408.5	268	180
150	240	285	8-Φ23	140	132	429.5	268	180
200	295	340	8-Φ23	152	167	459	268	180
250	350	395	12-Φ23	165	202	498	268	180
300	400	445	12-Φ23	178	239	526	268	180
350	460	505	16-Φ23	190	265	561	268	180
400	515	565	16-Φ28	216	308	640	354	273
450	565	615	20-Φ28	222	341	662	354	273
500	620	670	20-Φ28	229	381	700	354	273
600	725	780	20-Φ31	267	476	803	354	273
700	840	895	24-Φ34	292	520	866	354	273
800	950	1015	24-Φ37	318	591	949	354	273

电路图



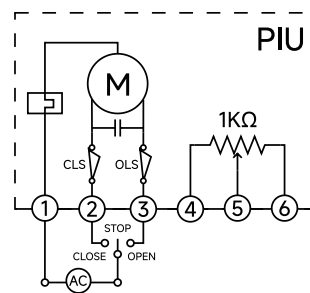
S型

开关动作模式：通过交流开关量实现开启，关闭操作，并输出一组指示全开，全闭的有源位置信号。



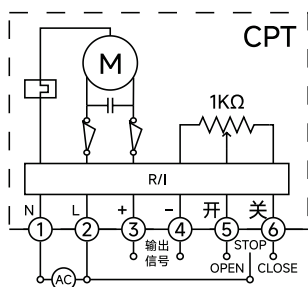
MS型

开关动作模式：输出无源触点信号。
结构：带两个中间位置开关。



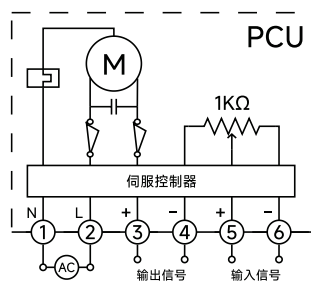
PIU型

开关动作模式：输出0~1000Ω反馈信号。
结构：带1KΩ电位器。



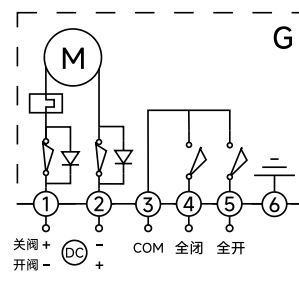
CPT型

开关动作模式：输出4~20mA阀位反馈信号。
结构：带1KΩ电位器和R/I变换器。



PCU型

调节动作模式：输入4~20mA控制信号，输出4~20mA阀位反馈信号。
结构：带1kΩ电位器和控制模块（伺服放大器）。

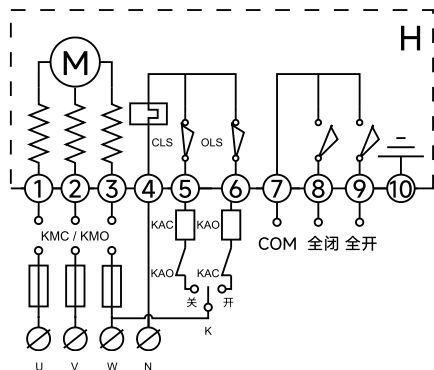
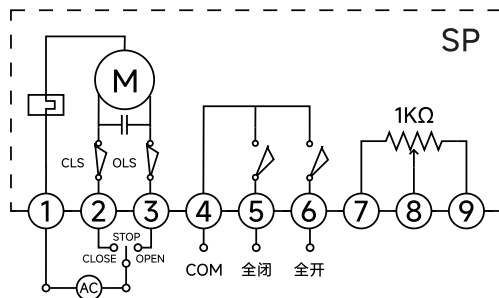


G型

通过外部直流电源向电路输出直流开关量控制开启，关闭程序，并输出一组对应全开，全闭位置的无源触点信号。

SP型

开关动作模式：通过开关电路控制阀门开启角度与电位器阻值对应，并同时实现中间位置控制功能。
结构：带电位器和中间位置开关。



H型

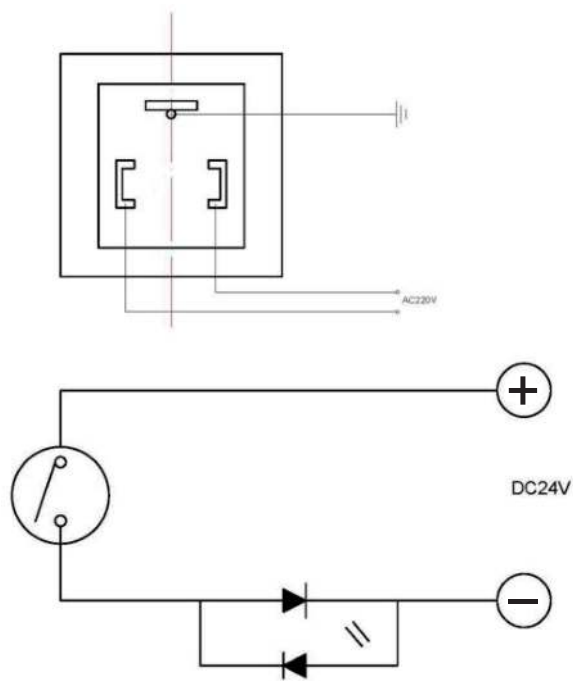
通过外部三相电源倒相电路输出三相交流开关量控制开启，关闭操作并输出一组对应全开，全闭位置的无源触点信号。



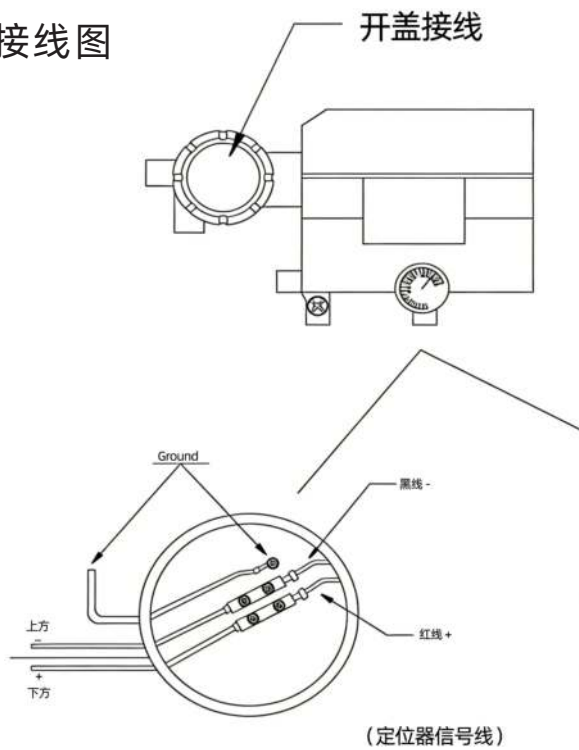
产品出厂已调试合格，如无特殊角度调试，请直接通电使用。
如调试有疑问，请扫描产品接线盒后二维码，观看对应接线视频。

气动阀门电路图

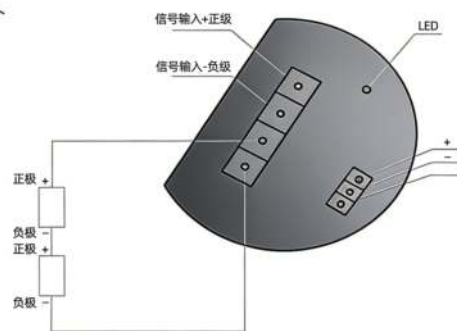
开关型接线图



调节型接线图



电气定位器接线图



愿 景：助力工业自控更强大
使 命：让工业自动化技术更简单可靠
价 值 观：化繁为简 持续创新 合作共赢



武汉格莱特控制阀有限公司

电 话：027-60706976
027-60706977

电子邮件：info@grat.com.cn

公司主页：<https://www.grat.com.cn>

公司地址：武汉市东湖新技术开发区光谷大道62号

工厂地址：湖北省武汉新城葛店光谷联合科技城B8-3-2



微信公众号



官方抖音